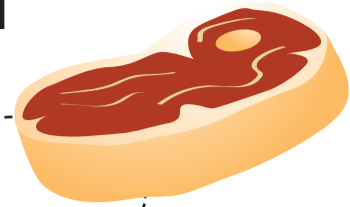


# Čo všetko viem o mäse



**Vyber tri mäsové výrobky a pokús sa na ich obale nájsť nasledujúce údaje:**

dátum:

meno:

trieda:

Názov potraviny	Meno a adresa výrobcu alebo distribútora	Hmotnosť	Dátum spotreby	Podmienky skladovania

**V akých obaloch sú tieto tri mäsové výrobky zabalené? Správnu odpoveď označ krížikom X**

Koľko z produktov, ktoré si skúmal, pochádza zo Slovenska?

Názov potraviny	Plastový obal	Textilné črevá a sieťky	Kovový obal	Prírodný obal

Urči, ktoré z nasledovných tvrdení sú pravdivé a ktoré nepravdivé. K pravdivým odpovediam dokresli smajlíkovi veselú tváričku 😊, k nesprávnym odpovediam dokresli smutnú tváričku ☹.

- Stačí, ak sú všetky potrebné informácie o výrobku napísané na obale v cudzom jazyku.
- Bravčové mäso pochádza z prasaťa.
- Na obale, v ktorom je mäso zabalené, nemusí byť uvedený dátum spotreby.
- Keď mäso tepelne upravíme, stratí veľmi veľa živín a vitamínov.
- Aj po tepelnej úprave ostáva v mäse veľké množstvo vitamínov.
- Najstaršie obaly na balenie mäsa sú obaly z plastu.
- Niektoré (prírodné) obaly na mäso môžeme jesť.
- Najviac bravčového mäsa v Európe produkuje Dánsko.

