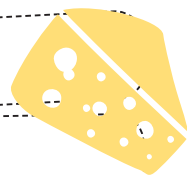


Záznamník z návštevy na mliečnej farme

Zaznamenaj si všetko,
čo sa deje
na mliečnej farme.

trieda:



meno:

priezvisko:

Fakty o mliečnej farme

Názov farmy: _____

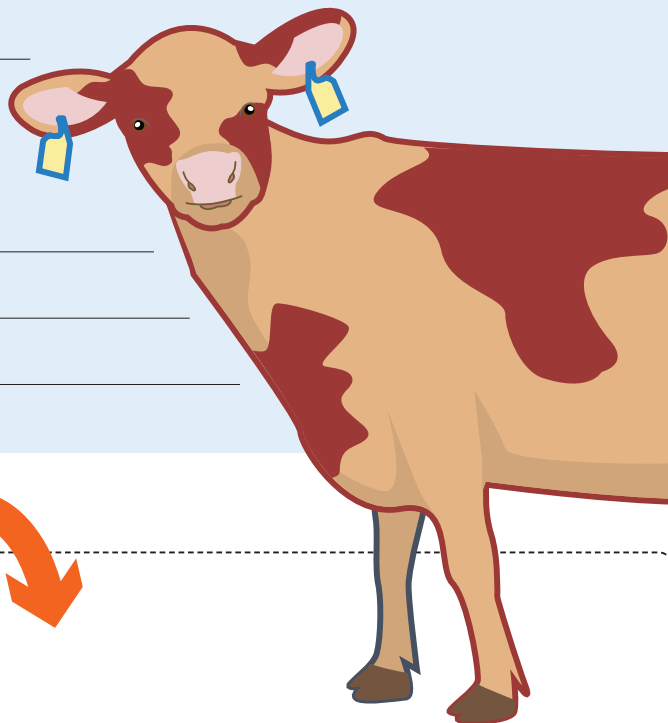
Dátum návštevy farmy: _____

Kde sa farma nachádza: _____

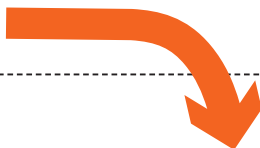
Kto farmu vedie: _____

Kto na farme pracuje: _____

Koľko kráv chovajú: _____



Nakresli alebo odfoť a nalep obrázok z farmy



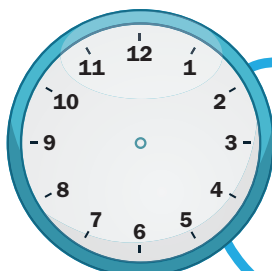
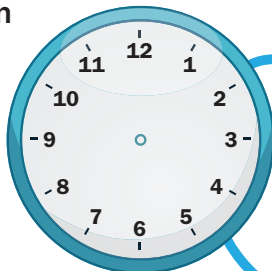
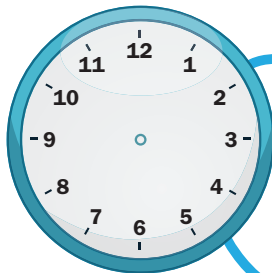
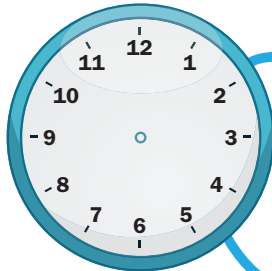
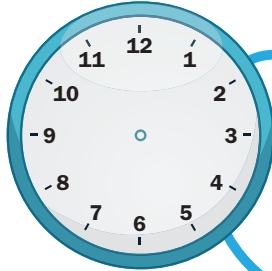
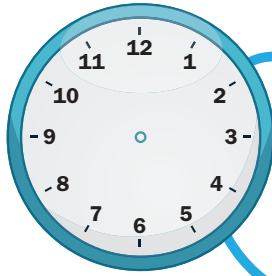
A large dashed-line rectangular box intended for drawing or pasting a photograph of the farm.

Vedel si, že....

na Slovensku musí byť každá krava označená ušnou známkou (náušnicou). Na ušnej známke má svoje identifikačné číslo, pod ktorým je zaevidovaná v Centrálnej evidencii hospodárskych zvierat a pod ktorým vystupuje aj v celkovej evidencii na farme.

Čo sa deje na mliečnej farme

Zoznám sa
so šiestimi
aktivitami na
mliečnej farme
a zaznamenaj,
kedy sa stanú.



Vedel si, že...

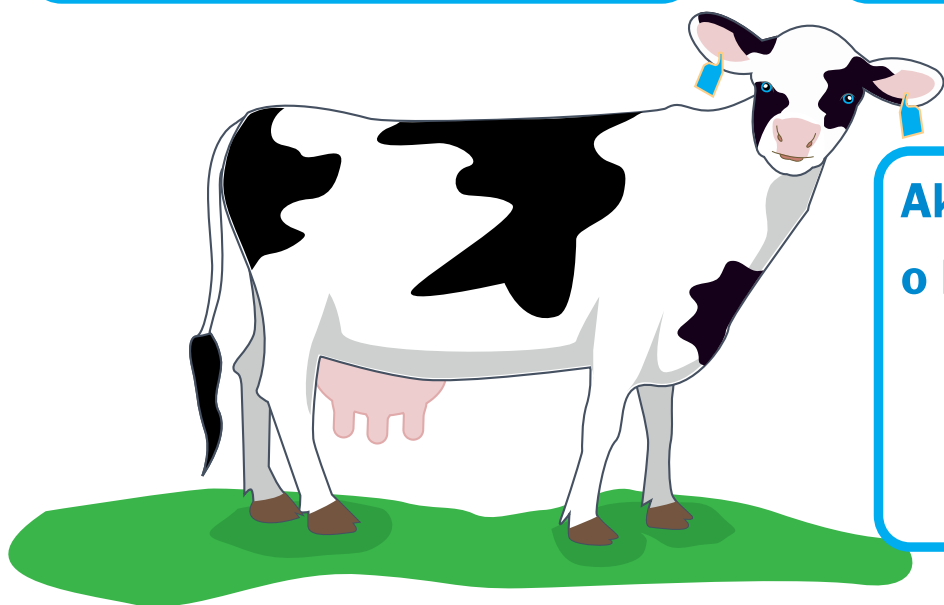
na Slovensku je chov kráv spojený so zabezpečením ich potrieb a etikou chovu, ktorá sa spája s pojmom welfare (pohoda, alebo blaho zvierat). Welfare kráv je stav fyzikálneho a psychologického súladu ich organizmu a prostredia, v ktorom žijú. V pasienkovom období (apríl-október) sú zvieratá vonku - na pastve, odkiaľ prijímajú najväčší podiel ich potravy a majú zabezpečený zdroj vody. Hovoríme tomu **Welfare kráv**.

Prived'te kravy!

Odpovedz na otázky. Ak nevieš odpoved', opýtaj sa farmára.

Kde kravy žijú?

Čo kravy jedia a pijú?



Ako sa stará farmár o kravy?

Aká technika sa na farme používa?

Prečo majú kravy ušné známky?

Vedel si, že...

kravy majú rovnaký počet zubov ako ľudia. Dospelé zvieratá majú 32 zubov, ale ich zuby sú odlišné od ľudských zubov. Kravy nemajú predné horné zuby, majú len zhrubnuté ďasná. Majú 8 dolných predných rezákov a po 6 silných dolných a horných stoličiek po oboch stranách.

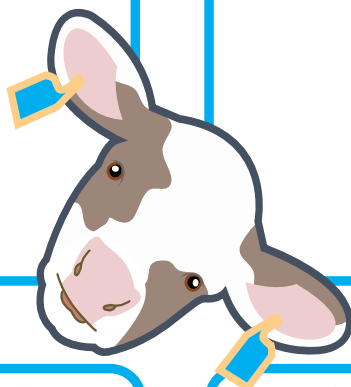
jedna z najtypickejších vlastností dobytky je prežúvanie. Táto vlastnosť je tak významná, že celá skupina živočíchov, ktorej sa to týka, dostala pomenovanie prežúvavce. Krava ale aj všetci prežúvavce majú k tomuto účelu prispôsobený žalúdok. Žalúdok sa skladá zo 4 častí: bachor, kniha, čepiec a slez.

Mlieko a dojenie mlieka

Odpovedz na otázky. Ak nevieš odpoveď, opýtaj sa farmára.

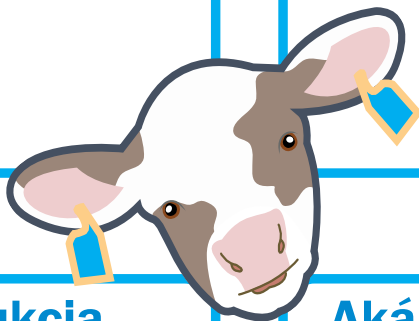
Kde sa kravy doja?

Ako často sa kravy doja?



Čo sa stane po vydojení?

Aká je denná produkcia mlieka na jednu kravu?



Aká je denná produkcia mlieka celej farmy?

Aká je týždenná produkcia mlieka celej farmy?

Vedel si, že...

pre jednotlivé kategórie kráv sa zostavujú špecializované kŕmne dávky. Dojnica s vysokou produkciou mlieka má inú kŕmnu dávku ako krava pred otelením. Základné zloženie kŕmnej dávky tvoria objemové krmivá, jadrové krmivá, minerálne a vitamínové doplnky.

Spracovanie mlieka

Odpovedz na otázky. Ak nevieš odpoveď, opýtaj sa farmára.

NA FARME

Kam ide mlieko po dojení?

MIMO FARMY

Ako sa mlieko ošetruje

NA FARME

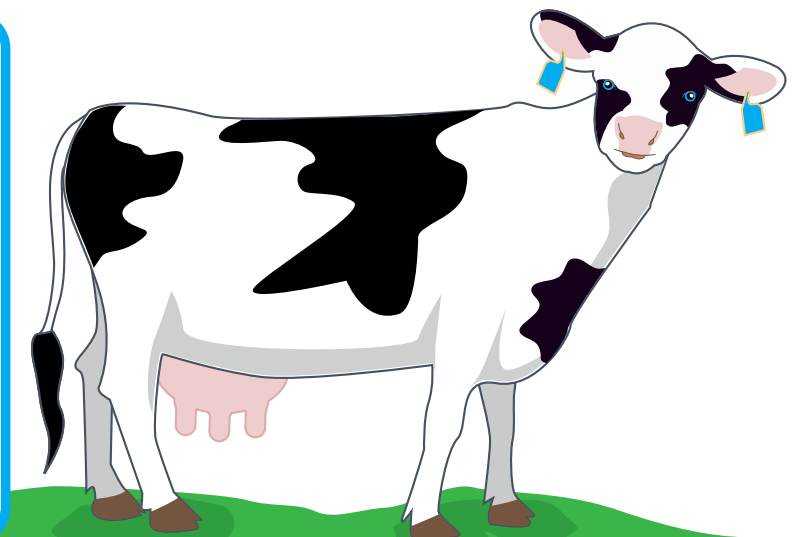
**Ako sa mlieko z farmy
prepravuje na spracovanie?**

MIMO FARMY

**Kam sa odváža mlieko na
spracovanie?**

NA FARME

Ako sa mlieko skladuje?



Vedel si, že...

v mliekarni sa denne pri preberaní mlieka odoberie vzorka mlieka. Zvyčajne sa stanovuje obsah tuku, bielkovín, kyslosť, teplota tuhnutia, rezíduá antibiotík, špecifická hmotnosť, počet somatických buniek, celkový počet mikroorganizmov, merná hmotnosť.

Čo sa z mlieka vyrába

Odpovedz na otázky. Ak nevieš odpoveď, opýtaj sa farmára.

Vytvor si zoznam desiatich rôznych druhov jedál alebo receptov, ktoré sú vyrobené z nasledujúcich surovín:



Mlieko

.....

.....

.....

.....

.....

.....

.....

.....

.....

.....



Jogurt

.....

.....

.....

.....

.....

.....

.....

.....

.....

.....



Syr

.....

.....

.....

.....

.....

.....

.....

.....

.....

.....

Aký je význam mlieka vo výžive človeka?

Vedel si, že...

mlieko a mliečne výrobky majú vysokú výživovú hodnotu. Mlieko je zdrojom kvalitných bielkovín. K hlavným živinám, ktoré z tejto skupiny potravín čerpáme patrí ešte vápnik, horčík, riboflavín a vitamíny B 12 a A. Zo sacharidov obsahuje mlieko takmer výlučne laktózu. Niektorí ľudia trpia neznášanlivosťou laktózy, tzn. že ju nevedia tráviť a mlieko im tak spôsobuje nadúvanie a hnačky.