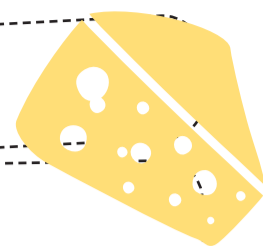


# Záznamník z návštevy na mliečnej farme

Zaznamenaj si všetko,  
čo sa deje  
na mliečnej farme.

trieda:



meno:

priezvisko:

## Fakty o mliečnej farme

Názov farmy: \_\_\_\_\_

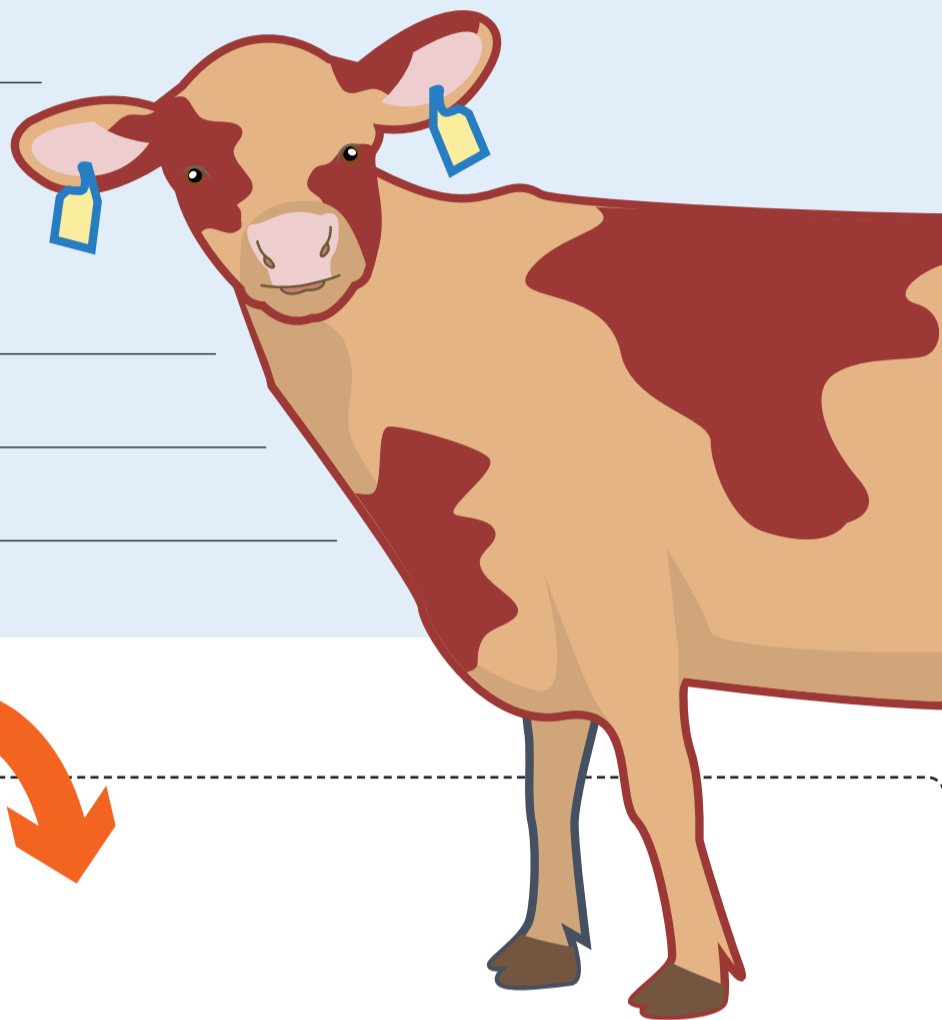
Dátum návštevy farmy: \_\_\_\_\_

Kde sa farma nachádza: \_\_\_\_\_

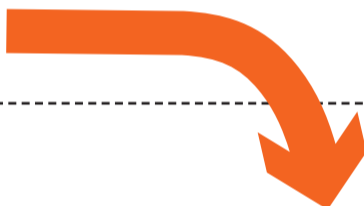
Kto farmu vedie: \_\_\_\_\_

Kto na farme pracuje: \_\_\_\_\_

Koľko kráv chovajú: \_\_\_\_\_



Nakresli alebo odfoť a nalep obrázok z farmy

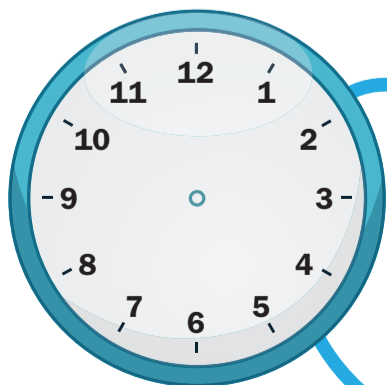
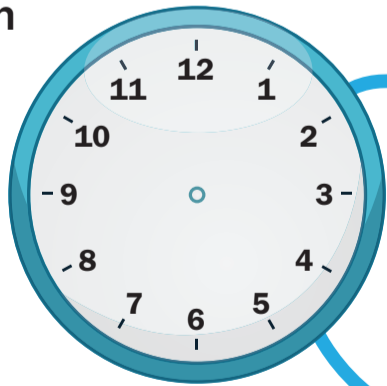
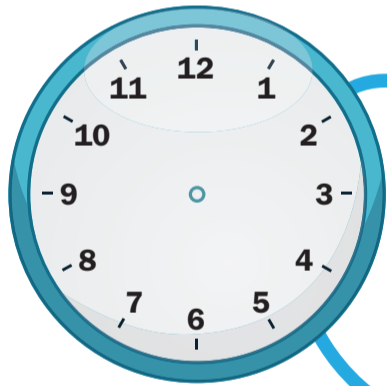
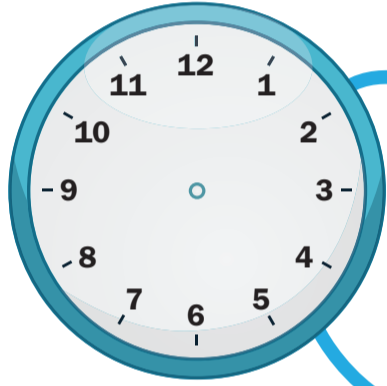
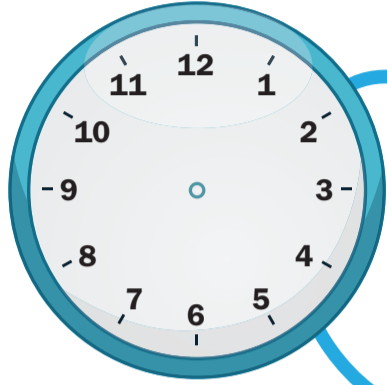
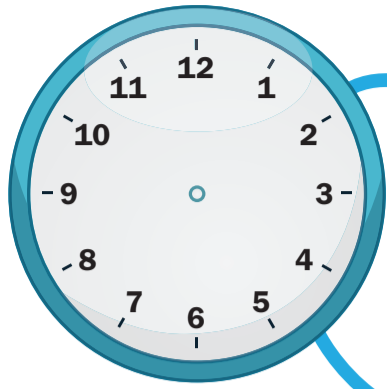


## Vedel si, že....

na Slovensku musí byť každá krava označená ušnou značkou (náušnicou). Na ušnej značke má svoje identifikačné číslo, pod ktorým je zaevidovaná v Centrálnej evidencii hospodárskych zvierat a pod ktorým vystupuje aj v celkovej evidencii na farme.

# Čo sa deje na mliečnej farme

Zoznám sa  
so šiestimi  
aktivitami na  
mliečnej farme  
a zaznamenaj,  
kedy sa stanú.



## Vedel si, že...

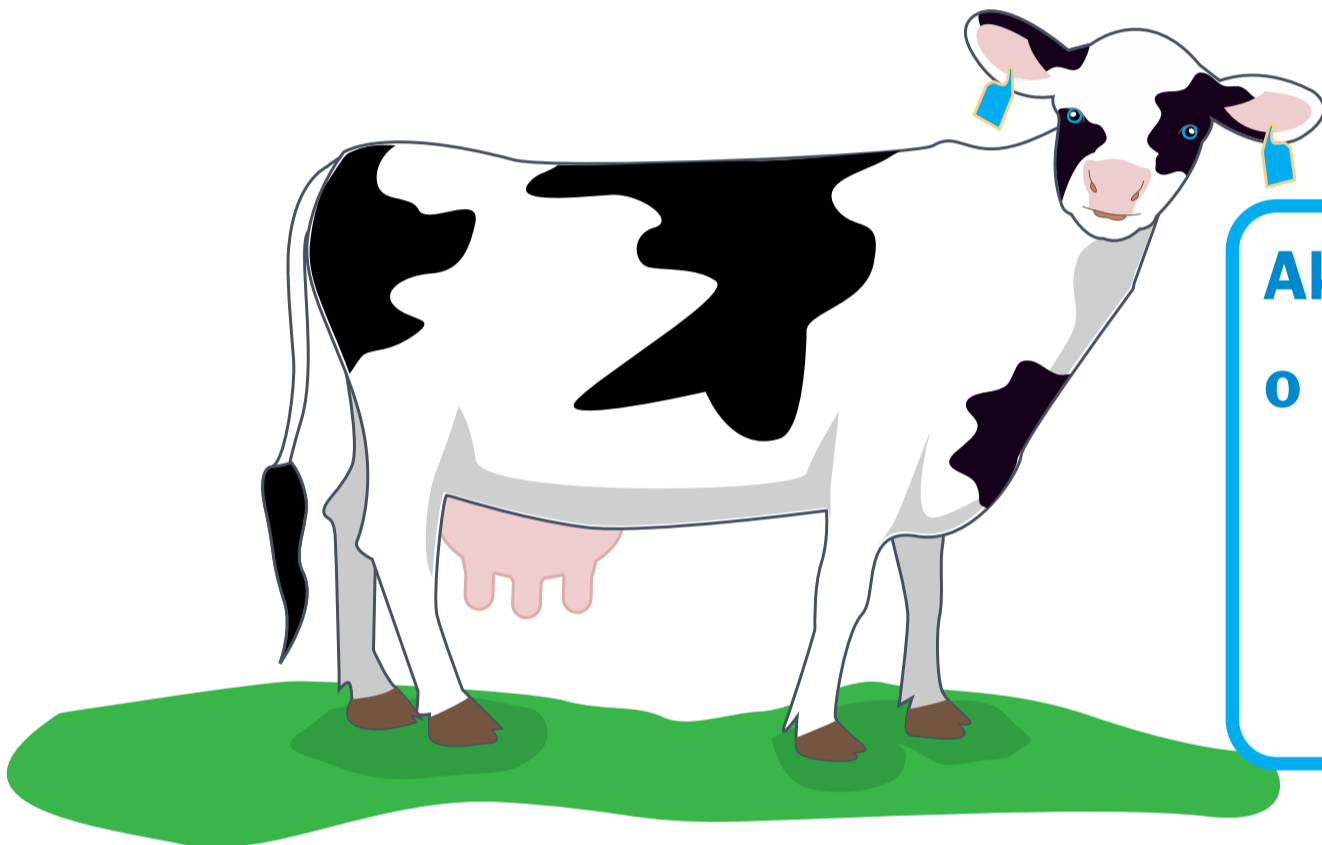
na Slovensku je chov kráv spojený so zabezpečením ich potrieb a etikou chovu, ktorá sa spája s pojmom welfare (pohoda, alebo blaho zvierat). Welfare kráv je stav fyzikálneho a psychologického súladu ich organizmu a prostredia, v ktorom žijú. V pasienkovom období (apríl-október) sú zvieratá vonku - na pastve, odkiaľ prijímajú najväčší podiel ich potravy a majú zabezpečený zdroj vody. Hovoríme tomu **Welfare kráv**.

# Prived'te kravy!

**Odpovedz na otázky. Ak nevieš odpoveď, opýtaj sa farmára.**

**Kde kravy žijú?**

**Čo kravy jedia a pijú?**



**Ako sa stará farmár o kravy?**

**Aká technika sa na farme používa?**

**Prečo majú kravy ušné známky?**

## **Vedel si, že...**

kravy majú rovnaký počet zubov ako ľudia. Dospelé zvieratá majú 32 zubov, ale ich zuby sú odlišné od ľudských zubov. Kravy nemajú predné horné zuby, majú len zhrubnuté d'asná. Majú 8 dolných predných rezákov a po 6 silných dolných a horných stoličiek po oboch stranách.

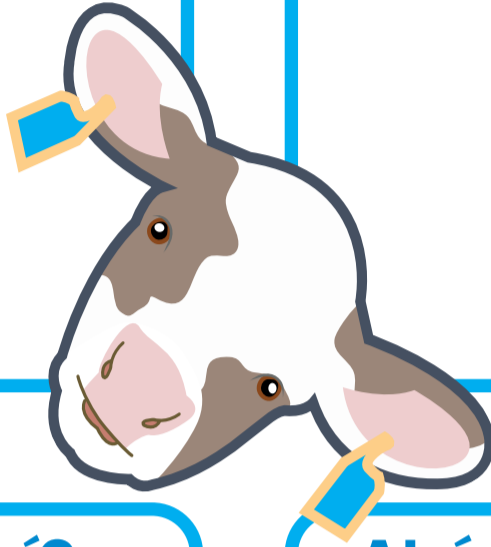
jedna z najtypickejších vlastností dobytká je prežúvanie. Táto vlastnosť je tak významná, že celá skupina živočíchov, ktorej sa to týka, dostala pomenovanie prežúvavce. Krava ale aj všetci prežúvavce majú k tomuto účelu prispôbený žalúdok. Žalúdok sa skladá zo 4 častí: bachor, kniha, čepiec a slez.

# Mlieko a dojenie mlieka

**Odpovedz na otázky. Ak nevieš odpoveď, opýtaj sa farmára.**

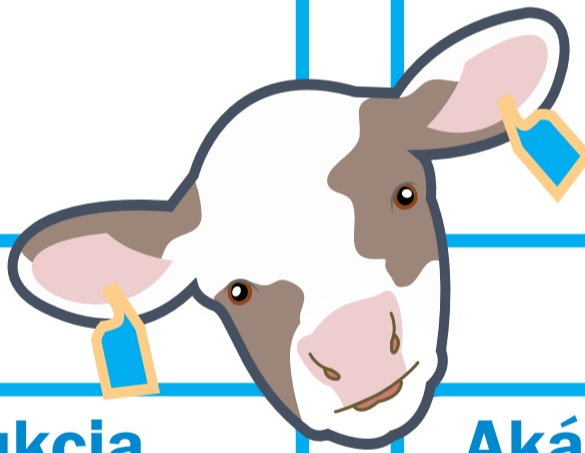
**Kde sa kravy doja?**

**Ako často sa kravy doja?**



**Čo sa stane po vydojení?**

**Aká je denná produkcia mlieka na jednu kravu?**



**Aká je denná produkcia mlieka celej farmy?**

**Aká je týždenná produkcia mlieka celej farmy?**

## **Vedel si, že...**

pre jednotlivé kategórie kráv sa zostavujú špecializované krmne dávky. Dojnica s vysokou produkciou mlieka má inú krmnu dávku ako krava pred otelením. Základné zloženie krmnej dávky tvoria objemové krmivá, jadrové krmivá, minerálne a vitamínové doplnky.

# Spracovanie mlieka

**Odpovedz na otázky. Ak nevieš odpoveď, opýtaj sa farmára.**

NA FARME

**Kam ide mlieko po dojení?**

MIMO FARMY

**Ako sa mlieko ošetruje**

NA FARME

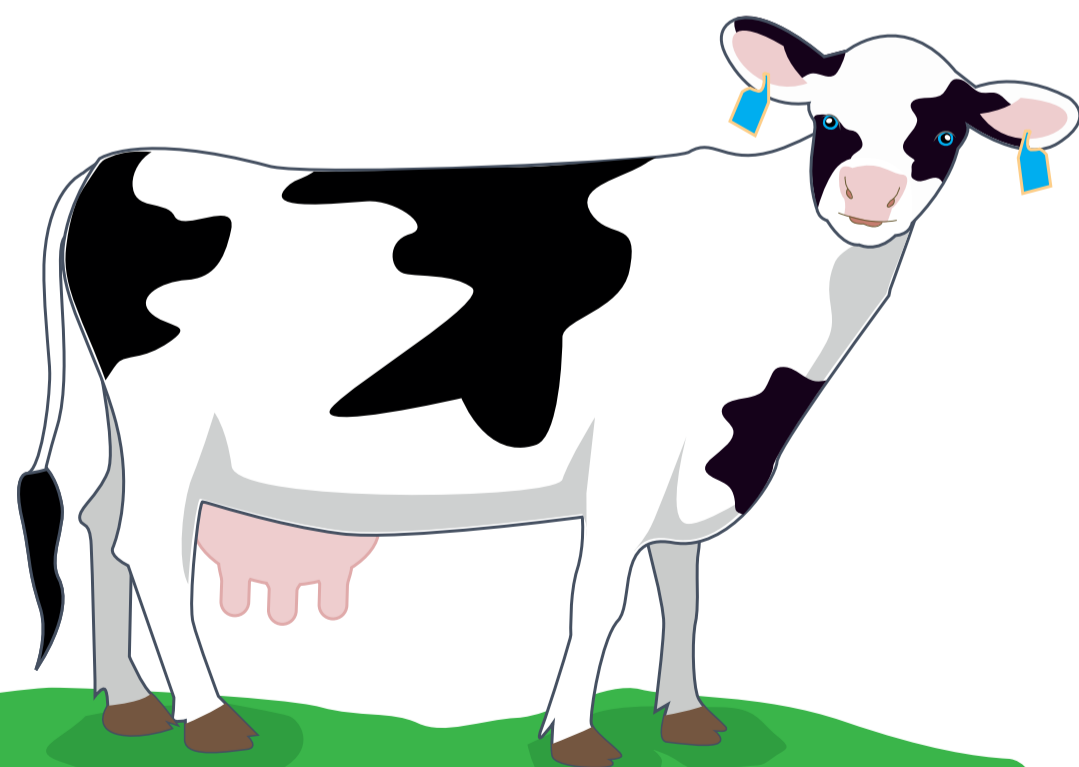
**Ako sa mlieko z farmy  
prepravuje na spracovanie?**

MIMO FARMY

**Kam sa odváža mlieko na  
spracovanie?**

NA FARME

**Ako sa mlieko skladuje?**



## Vedel si, že...

v mliekarni sa denne pri preberaní mlieka odoberie vzorka mlieka. Zvyčajne sa stanovuje obsah tuku, bielkovín, kyslosť, teplota tuhnutia, rezíduá antibiotík, špecifická hmotnosť, počet somatických buniek, celkový počet mikroorganizmov, merná hmotnosť.

# Čo sa z mlieka vyrába

**Odpovedz na otázky. Ak nevieš odpoveď, opýtaj sa farmára.**

**Vytvor si zoznam desiatich rôznych druhov jedál alebo receptov, ktoré sú vyrobené z nasledujúcich surovín:**



**Mlieko**

.....

.....

.....

.....

.....

.....

.....

.....

.....

.....



**Jogurt**

.....

.....

.....

.....

.....

.....

.....

.....

.....

.....



**Syr**

.....

.....

.....

.....

.....

.....

.....

.....

.....

.....

**Aký je význam mlieka vo výžive človeka?**

## Vedel si, že...

mlieko a mliečne výrobky majú vysokú výživovú hodnotu. Mlieko je zdrojom kvalitných bielkovín. K hlavným živinám, ktoré z tejto skupiny potravín čerpáme patrí ešte vápnik, horčík, riboflavín a vitamíny B 12 a A. Zo sacharidov obsahuje mlieko takmer výlučne laktózu. Niektorí ľudia trpia neznášanlivosťou laktózy, tzn. že ju nevedia tráviť a mlieko im tak spôsobuje nadúvanie a hnačky.